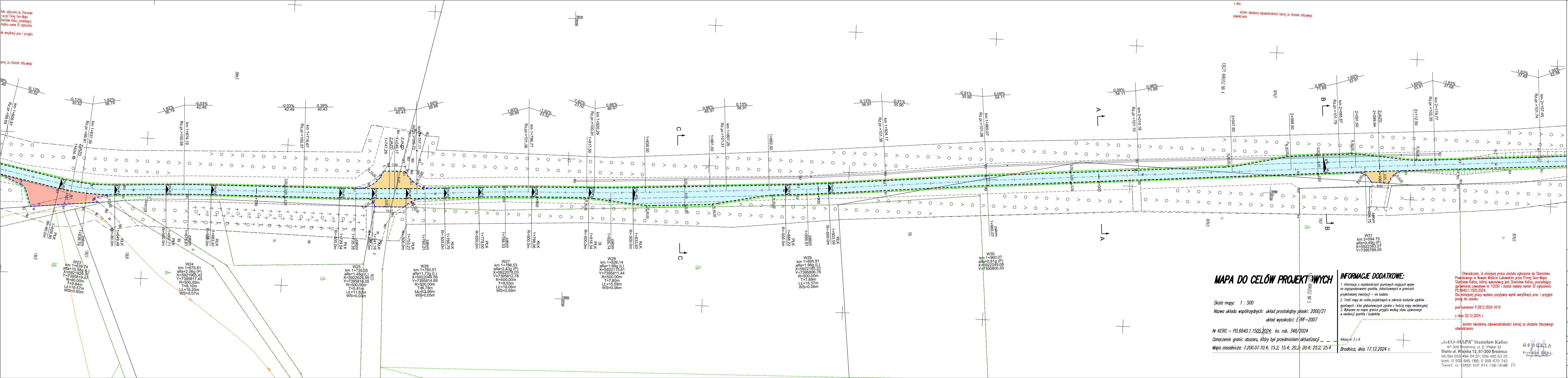


data zgłoszona do Starostwa
i przez Firmę Geo-Mapa
Stanisław Kalisz, posiadający
numery numer ID zgłoszenia
na weryfikacji prac i przyjęto

wniejsze za złożenie fałszywego

z dnia

Jestem świadomy odpowiedzialności karnej za złożenie fałszywego
oświadczenia.



MAPA DO CELÓW PROJEKTOWYCH

Skala mapy: 1 : 500

Nazwa układu współrzędnych: układ prostokątny płaski: 2000/21

układ wysokości: E/RP-2007

Nr KERG - P.0.6640.1.1505.2024; ks. rob. 348/2024

Oznaczenie granic obszaru, który był przedmiotem aktualizacji

Mapa zasadnicza: 7.200.07.10.4; 15.2; 15.4; 20.2; 20.4; 25.2; 25.4

INFORMACJE DODATKOWE:

- Informacje o skutkach gruntownych mających wpływ na zagospodarowanie gruntów, zlokalizowanych w granicach projektowanej inwestycji - nie badano.
- Treść mapy do celów projektowych w zakresie konturów użytków gruntowych i klas glebowych zgodnie z treścią mapy ewidencyjnej
- Wykazano na mapie granice przyjęto według stanu ujemniejszego w ewidencji gruntów i budynków

Arkusz nr 3 z 6

Brodnica, dnia 17.12.2024 r.

Oświadczam, iż niniejsza praca została zgłoszona do Starostwa Powiatowego w Nowym Mieście Lubuskim przez Firmę Geo-Mapa Stanisław Kalisz, której wykonawcą jest Stanisław Kalisz, posiadający uprawnienia zawodowe nr 15550 i został nadany numer ID zgłoszenia P.0.6640.1.1505.2024.

Dla niniejszej pracy wydano pozytywny wynik weryfikacji prac i przyjęto pracę do zasku

pod numerem P.2812.2024.1619

z dnia 20.12.2024 r.

Jestem świadomy odpowiedzialności karnej za złożenie fałszywego oświadczenia.

„GEO-MAPA” Stanisław Kalisz
87-300 Brodnica, ul. E. Piłata 32
Biuro: ul. Wiejska 12, 87-300 Brodnica
tel./fax 056 494 04 31; 056 495 03 25
kom. 0 502 849 186; 0 509 670 742
Świad. nr 15550 NIP 874-108-18-98 (1)

Geo-DETA
Stanisław Kalisz
Pracownia Projektowa

LEGENDA

- krawężnik jezdni
- krawężnik pobocza
- krawężnik zjazdu
- nawierzchnia jezdni
- pobocze gruntowe
- nawierzchnia zjazdu
- dostosowanie wysokościowe istniejącego zjazdu (nawierzchnia z mieszanki niezwiązanej)

NAZWA OBIEKTU:

Przebudowa dojazdu pożarowego nr 1 - odcinek o długości 2884m

ADRES OBIEKTU:

gm. Kurzętnik
powiat nowomiejski

JEDNOSTKA PROJ.:

HP KONSTRUKCJE Hanna Pradziad
ul. Na Zamek 45
87-300 Szabda

ZMAWIAJĄCY:

Nadleśnictwo Brodnica
ul. Sądowa 16
87-300 Brodnica

NAZWA OPRACOWANIA:

PROJEKT TECHNICZNY

TYTUŁ RYSUNKU:

PLAN SYTUACYJNO - WYSOKOŚCIOWY

FUNKCJA

IMIĘ I NAZWISKO

NR UPRAWNIENI SPECJ.

PODPIS

PROJEKTANT:

mgr inż. Mariusz Majewski

SPRAWDZAJĄCY:

mgr inż. Anna Łukasik

DATA:

12.2024

BRANŻA:

DROGOWA

SKALA:

1:500

NR RYS.

2.4